

**LIGHT FITNESS**

# 精品健身房- 如何由1到連鎖加盟

執行長 賴志欽 Jason



be AMAZING INSIDE OUT.

# 議程

- ▶ 輕適能運動空間介紹
- ▶ 臺灣運動產業與市場現況
- ▶ 加盟創業商機現況



# 輕適能運動空間介紹



be AMAZING INSIDE OUT.

# 品牌緣起

創辦人 Jason 觀察到臺灣的女性專用健身中心的市場尚未被有效開發，於2014年與夥伴 Lauren共同創造了屬於「妳們」的 輕適能運動空間。

『都會女性新型運動模式』

- 健身≠大重量訓練
- 打造沒有壓力的女性專屬運動空間

The logo for Light Fitness features a stylized blue 'L' icon on the left, followed by the words 'LIGHT' and 'FITNESS' in a bold, blue, sans-serif font stacked vertically on the right.

**LIGHT  
FITNESS**



be AMAZING INSIDE OUT.

# 穩健快速的成長

- 2014-01 ○ 輕適能運動空間【大安店】
- 2015-01 ○ 輕適能運動空間【華視店】
- 2015-10 ○ 輕適能運動空間【南京店】
- 2016-03 ○ 綜合體能空間【CrossFitLOGA】
- 2016-07 ○ 輕適能運動空間【京華城店】



be AMAZING INSIDE OUT.

# 服務項目

- ▶ 一對一私人教練課程
- ▶ 多元新潮的團體課程
- ▶ 泡芙女孩減脂專班
- ▶ 免費帶小孩服務



be AMAZING INSIDE OUT.

# 多元異業合作

## Get Fit with GapFit

GapFit運動系列  
 基于輕適能運動空間，  
 打造您的完美健身體驗！

更有Gap Fit主題課程  
 限時優惠  
 贈送Gap Fit運動系列產品  
 期待您的參與！

2016/3/26 週六	輕適能大交店
14:00-15:00	TFX 鐘力訓練
16:00-17:00	TFX 鐘力訓練
2016/4/2 週六	輕適能單堂
14:00-15:00	立字瑜珈
16:00-17:00	立字瑜珈
2016/4/23 週六	輕適能南京店
14:00-15:00	互動式拳擊
16:00-17:00	互動式拳擊

GapFit SPORT  
 GAP  
 GAD.CN




be AMAZING INSIDE OUT.



# 創新異業結盟



Uber 冰淇淋日 & 一鍵呼叫健身教練！



be AMAZING INSIDE OUT.



# 健身界媒體寵兒



be AMAZING INSIDE OUT.

# 名模藝人最愛



# 臺灣運動產業與市場現況



be AMAZING INSIDE OUT.

# 近年的運動產業

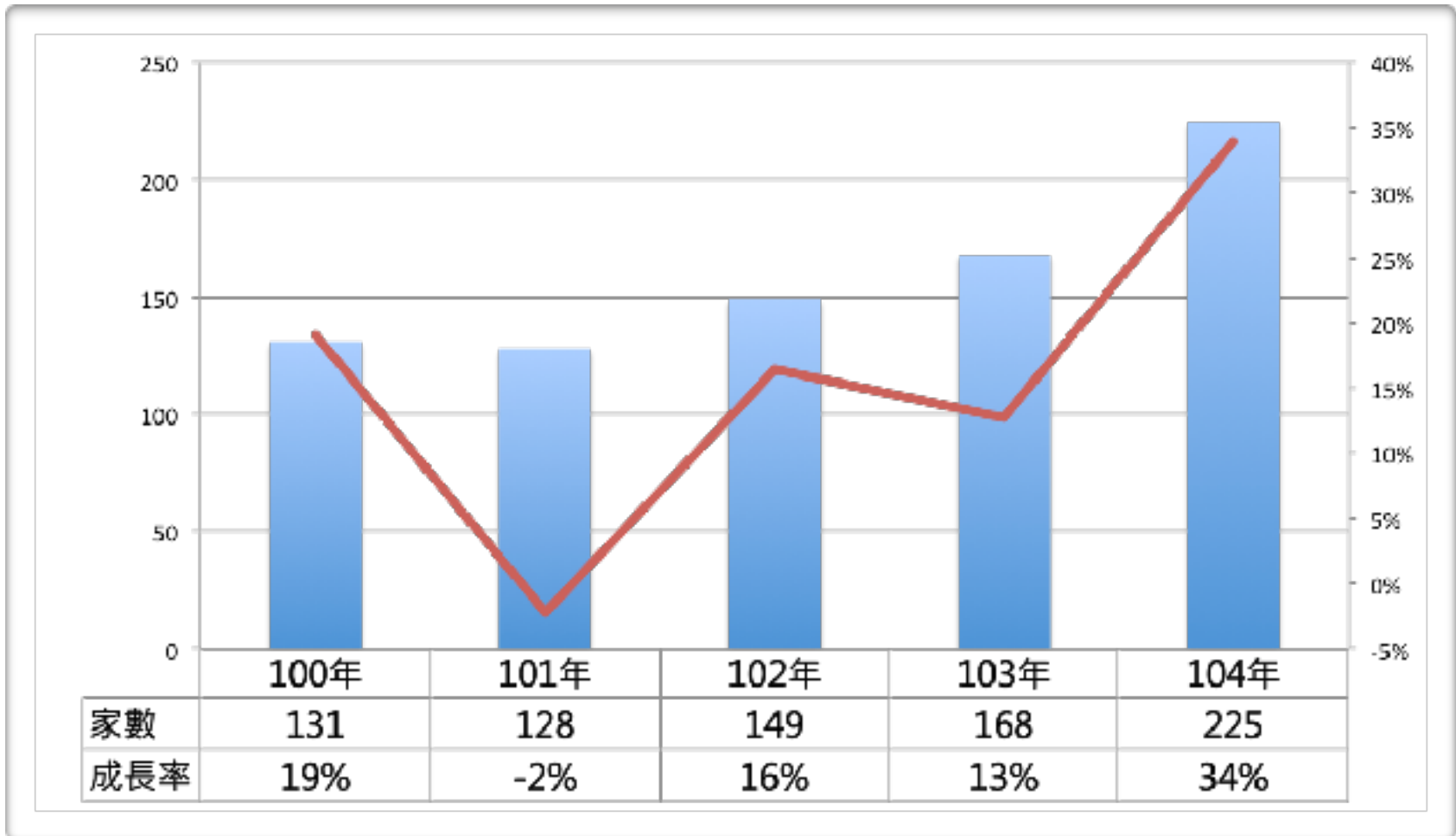
- ▶ 運動人口蓬勃發展
- ▶ 運動週邊產業興盛
- ▶ 路跑、自行車、三鐵運動發達
- ▶ 健身房家數如雨後春筍



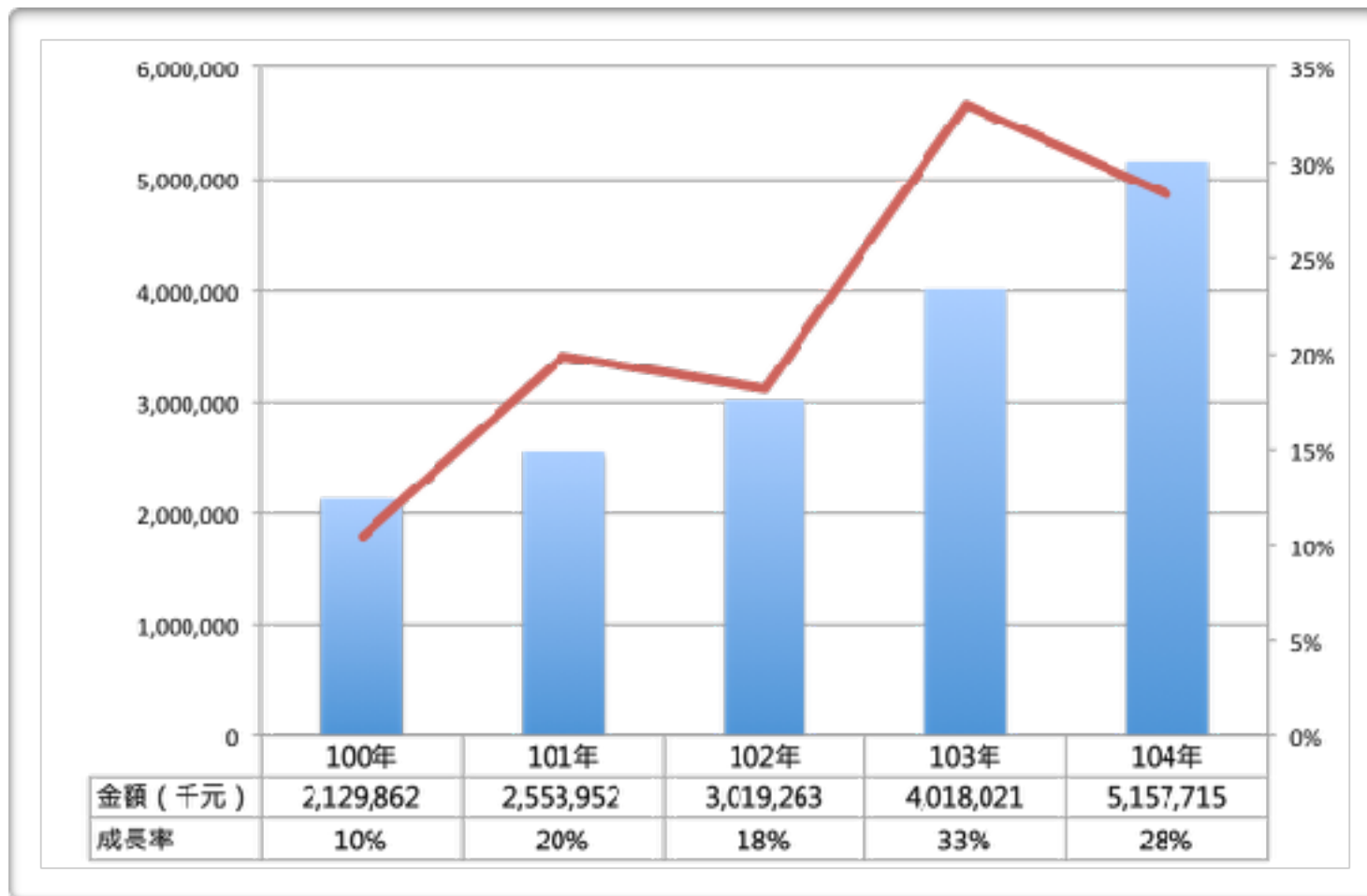
# 國人運動消費支出

項目	100	101	102	103	104
運動課程費	9,739,278	10,237,657	10,609,917	10,837,932	10,908,994
單純運動指導費	1,777,718	1,890,274	1,922,532	1,938,388	1,915,111
入場費、會員費、場地設備出租費	7,639,130	7,717,521	7,806,152	7,836,677	7,702,547
運動社團費	1,543,758	1,609,665	1,630,270	1,634,640	1,616,216
參加運動比賽衍生費	5,062,376	5,243,547	5,759,668	5,963,306	5,984,205
TTL	25,762,260	26,698,664	27,728,539	28,210,943	28,127,073

# 運動場館產業現況



# 運動場館產業現況



# 外界看到的運動產業經營者

- ▶ 有錢
- ▶ 不用做事
- ▶ 不用為錢煩惱
- ▶ 底下有人打點一切
- ▶ 四處演講分享





# 實際的運動產業經營者

- ▶ 常常在想下個月的薪水和費用怎麼付
- ▶ 所有一切都要自己來
- ▶ 要跟銀行借錢
- ▶ 自己發傳單、算薪水
- ▶ 工作從早到晚



# 為何健身房產業不易經營？

---

- ▶ 進入門檻低
- ▶ 健身產業競爭激烈
- ▶ 教練養成不易
- ▶ 服務品質難以維持一致性
- ▶ 缺乏管理人才
- ▶ 教練流動率高



# 為何7-11成功？

- ▶ 統一的企業形象
- ▶ 舒適的購物環境
- ▶ 採購優勢
- ▶ 人力資源充分發揮
- ▶ 提高市場佔有率與經營利潤
- ▶ 發揮垂直整合的功效
- ▶ 提供創業機會與分散風險



# 連鎖加盟的優缺點

## 優點

- ▶ 風險少
- ▶ 成本少
- ▶ 管理佳
- ▶ 形象好
- ▶ 行銷免煩惱

## 缺點

- ▶ 自主性較低
- ▶ 利潤分享



除了自己創業從零開始之外  
您可以有更好的選擇



# 我們的優勢

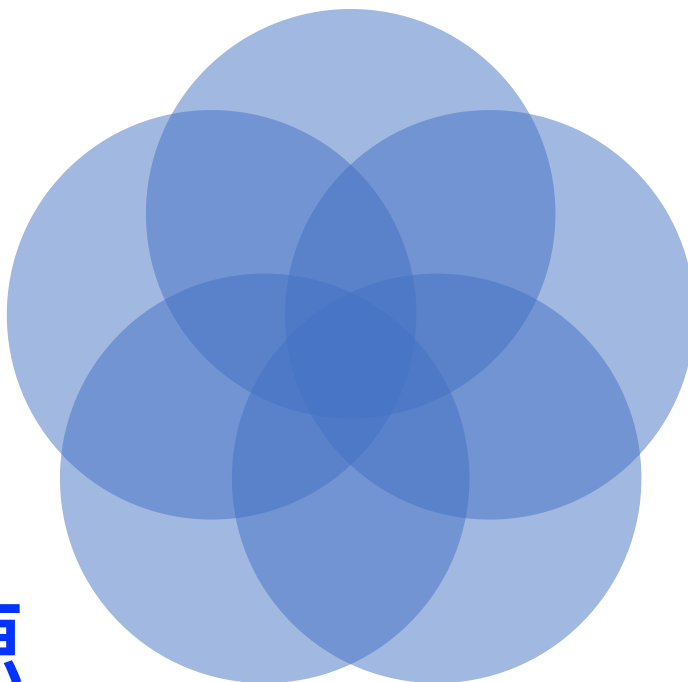
經營模式

資金

品牌

人力資源

管理系統



be AMAZING INSIDE OUT.

# 經營模式






# 專注女性與週邊運動人口

be AMAZING INSIDE OUT.





# 精品俱樂部運作模式

# 獨特自在的收費模式

- ▶ 免入會費、免手續費、免年費
- ▶ 不綁約點數儲值制度
- ▶ 點數無使用期限
- ▶ 點數可自由分享給朋友

打造出沒有壓力的 女性專屬運動空間

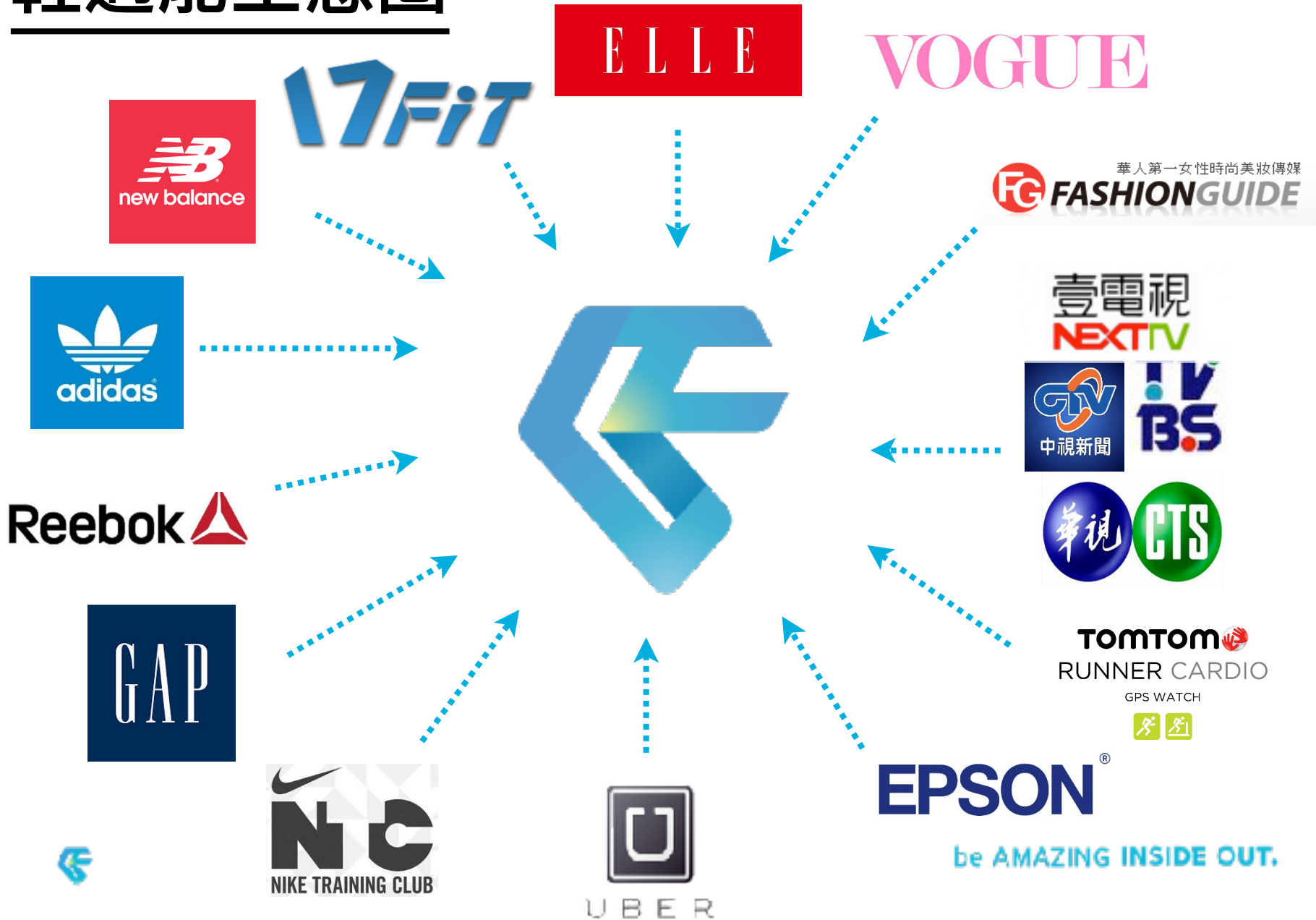


# 品牌



be AMAZING INSIDE OUT.

# 輕適能生態圈



# 管理系統



# 核心團隊



賴志欽 Jason

執行長  
年資：10年

- 2016 體適能國際證照  
NASM/PTA Global  
/台灣區代理
- 2015,2016 教育部體育署國民體適能指導員/考官
- 2012輕適能運動顧問股份有限公司  
/共同創辦人
- 2009~2016 AFAA美國有氧體適能協會  
/教育總監/講師
- 2008世界健身俱樂部/教練部經理
- 2007 活力星球健身俱樂部/私人教練
- 2007 國防部空軍士官長退役

業務總監  
年資：16年

- 2012 輕適能運動顧問股份有限公司  
/共同創辦人
- 2008 世界健身俱樂部/教練部副理
- 2007 活力星球健身俱樂部/私人教練
- 2001 加州健身中心/私人教練



鄭文賓 Lauren



# 核心團隊



吳佳倫 Rock

營運總監

年資：14年

2016 輕適能運動顧問股份有限公司/策略長  
2013 財團法人商業發展研究院/ 研究員  
2012 聯合通商電子商務股份有限公司/  
資深商業顧問  
2009 HBMW 宏信畢馬威企業管理顧問股份  
有限公司/協理 Director  
2004 KPMG安侯建業(大陸名為:畢馬威)會  
計師事務所/安侯企業管理顧問股份有限公  
司 /企業績效提升服務 協理  
2004/ Inova香港領峰管理顧問有限公司/  
專案經理  
2002 Wewell全緯科技股份有限公司/  
管理顧問, 專案經理



張怡婷 Eva

行銷長

年資：10年

2016 輕適能運動顧問股份有限公司  
/行銷總監  
2015 研華科技股份有限公司  
/行銷專案課長  
2008技嘉科技股份有限公司  
/行銷課長  
2005 康博科技股份有限公司  
/行銷人員



應充明 Jimmy

教育總監

年資：17年

2017 輕適能運動顧問股份有限公司  
/教育總監  
ACE 美國運動委員會/培訓師  
奧力來健身運動學院/資深培訓師  
LifeFitness 力健 亞太地區/培訓師  
TRX 懸吊式阻力訓練 /中國區培訓師  
Kettlebell Concept 壺鈴/培訓師



be AMAZING INSIDE OUT.

# 全台唯一通過ISO之精品健身房



be AMAZING INSIDE OUT.



# 透過標準化的作業流程確保服務品質

---

- ▶ 品質管理手冊
- ▶ 店長管理手冊
- ▶ 教練手冊
- ▶ 櫃檯服務人員手冊
- ▶ 總部管理手冊
- ▶ 人力資源管理手冊
- ▶ 資訊系統操作手冊
- ▶ 財務管理手冊
- ▶ 門店輔導手冊



# 人力資源



# 完整的教育訓練

1. 總部提供14-21天的業主教育訓練與實習課程
2. 開店及閉店作業
3. 銷售管理
4. 教練指導課程
5. 現場環境、設備維護與定期保養
6. 資訊系統使用
7. 店務管理
8. 經營成本控制
9. 表單及數字管理
10. 開幕期間專業督導人員駐店輔導



**報告完畢**

**感謝聆聽**

